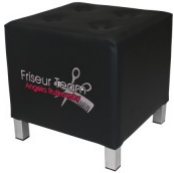


## Polsterhocker MICA 1 LOGO



**69.9 € \***

\* Preise exkl. gesetzlicher MwSt. zzgl. Versandkosten

Marke: pemora  
Bestell-Nr.: HP44195



Polsterhocker MICA 1 LOGO □ Eine farbig abgesetzte Ziernaht (Keder) □ Knopfsteppung mit 4 Zierknöpfen □ erhält eine persönliche individuelle Note durch die Möglichkeit, Ihr persönliches Logo anzubringen!

**Der trendige, multifunktional einsetzbare Hocker MICA 1 LOGO erhält eine persönliche individuelle Note durch die Möglichkeit, Ihr persönliches Logo anzubringen. Eine farbig abgesetzte Ziernaht (Keder) und / oder eine Knopfsteppung mit 4 Zierknöpfen auf der Sitzfläche lässt den MICA noch schicker aussehen.**

- innere Konstruktion aus Massiv- und Sperrholz
- Füße aus Buche massiv, gebeizt und lackiert oder mit Edelstahl-Ummantelung gegen Aufpreis
- Schaumstoffauflage mit Stoffbezug
- Logo - auch mehrfarbig bis zu einer Größe von 15 x 20 cm hochwertig gestickt.  
Größere Abmessungen des Logos bis max. 20 x 30 cm möglich, Preis auf Anfrage
- Der Hocker ist belastbar bis 120 kg
- **fertig montiert**

Der Polsterhocker MICA 1 ist eine flexibel einsetzbare Sitzgelegenheit für Ihre Räumlichkeiten. Aufgrund der Sitzhöhe eignet sich der Hocker MICA 1 nicht nur für den Loungebereich, sondern auch als gute Sitzgelegenheit am Tisch. Ergänzend zu dem Modell MICA bieten wir ein **praktisches Rückenpolster** an, das an die Wand zu montieren ist. Damit eröffnen sich weitere Möglichkeiten für den vielfältigen Einsatz. Mit einem bei uns erhältlichen **Hockertablett** lässt sich der Hocker sogar zu **einem Couchtisch** verwandeln (z. B. für Gläser, etc.).

**Mit Ihrem Logo, welches nach Ihrer Vorlage gestickt wird, verwandelt sich der Polsterhocker zu einem attraktiven Werbeträger.** Dazu benötigen wir nur eine reprofähige Vorlage (cdr-Datei in PDF gespeichert). Beachten Sie bitte, dass eine Mindestbestellmenge von 2 Stück notwendig ist, um den Preis attraktiv zu halten. Das Logo kann je nach Wunsch einseitig, zweiseitig oder vierseitig angebracht werden (s. Auswahl Logo).

Wenn Sie sich für die farbig abgesetzte Naht entscheiden, so teilen Sie uns die Farbe der Naht separat per Email an [info@pemora.de](mailto:info@pemora.de) mit.

**Beiztöne/Holzfarben und Stoffbezüge finden Sie in der Farbauswahl.** Wir empfehlen das pflegeleichte und robuste Kunstleder mit Prägung.

Ebenfalls empfehlen wir für dieses Modell passende **Filz- oder Kunststoffgleiter** zum Schutz des Bodenbelages.

### Verfügbare Artikelvarianten

<p>Ausführung HolzfüÙe</p> <ul style="list-style-type: none"> <li>• nussbaum dunkel H4</li> <li>• schwarz H11</li> <li>• Buche natur H1</li> <li>• Edelstahl EDF</li> <li>• weitere Holzfarben</li> </ul>	<p>Ziernaht</p> <ul style="list-style-type: none"> <li>• ohne Ziernaht</li> <li>• mit Ziernaht</li> </ul>	<p>Knopfsteppung</p> <ul style="list-style-type: none"> <li>• ohne Knopfsteppung</li> <li>• 4 Knöpfe</li> </ul>	<p>Logo</p> <ul style="list-style-type: none"> <li>• Logo auf einer Seite (Mindestbestellmenge 4 Stück)</li> <li>• Logo auf zwei Seiten (Mindestbestellmenge 4 Stück)</li> <li>• Logo auf vier Seiten (Mindestbestellmenge 4 Stück)</li> </ul>	<p>Bezugsstoff</p> <ul style="list-style-type: none"> <li>• schwarz KB39</li> <li>• dunkelbraun KB2MS</li> <li>• schwarz KB13</li> <li>Antiklook</li> <li>• schokobraun BRC8</li> <li>• grau KB02</li> <li>• weinrot KB34</li> <li>• rot KB60</li> <li>• hellbraun MBR4</li> <li>• weiß KB22</li> <li>• dunkelgrün KB42</li> <li>• beige KB36</li> <li>• hellgrün KBZ21</li> <li>• braun KB40</li> <li>• hellgrau D7057</li> <li>• aubergine D502</li> <li>• limonade KB09</li> <li>• türkis BRC16</li> <li>• dunkelgrau KB04</li> <li>• senffarbig BE8</li> <li>• nachtblau KB26</li> <li>• violett KB35</li> <li>• türkis KB27</li> <li>• rot BA33</li> <li>• karminrot KB62</li> <li>• grau-beige BD34</li> <li>• safran KB81</li> <li>• toffee BRC7</li> <li>• rotbraun KB47</li> <li>• braun KB20 Antiklook</li> <li>• rot KA7</li> <li>• maisgelb D2E</li> <li>• Cognac-MA03</li> <li>• orange BRC2</li> <li>• apfelgrün BRC3</li> <li>• taupe BRC1</li> <li>• beige KA1</li> <li>• blau KA12</li> <li>• weiß KA0</li> <li>• gelb KA3</li> <li>• Gold MG410</li> <li>• senfgelb KBMZ01</li> <li>• Kundenstoff</li> <li>• aus unserem Sortiment</li> </ul>
---	---	---	--	---