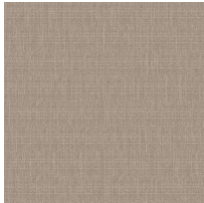


Uni-Stoff CANVA109025 sandbeige



34,00 € *

* Preise exkl. gesetzlicher MwSt. zzgl. Versandkosten

Marke: pemora

Bestell-Nr.: CANVA109025



Unifarbene Bezugsstoffe CANVA109025 sandbeige mit feiner Struktur für die vielfältigen Anforderungen in der Gesundheits- und Altenpflege wasserdicht urinbeständig antibakteriell schwer entflammbar hohe Abriebfestigkeit Fleckschutz

Hochwertiger Polsterstoff CANVA mit Fleckschutz & B1 Brandschutz

Der Polsterstoff **Canva** vereint modernes Design, außergewöhnliche Strapazierfähigkeit und innovative Fleckschutz-Technologie in einem hochwertigen Möbelstoff für anspruchsvolle Wohn- und Objektbereiche. Mit seiner fein strukturierten Oberfläche und angenehmen Haptik sorgt dieser Stoff für eine elegante, moderne Optik und gleichzeitig für hohen Komfort im Alltag.

Dank der speziellen fasertiefen Fleckabweisung perlen Flüssigkeiten wie Wasser, Kaffee oder Säfte einfach ab und lassen sich besonders leicht entfernen. Die schmutzabweisende Veredelung ist dauerhaft in den Fasern verankert und bleibt auch bei intensiver Nutzung erhalten.

Dadurch eignet sich **CanvasBione® Struktur** ideal für Sofas, Eckbänke, Polstermöbel, Wohnwagen, Hotels, Restaurants oder stark beanspruchte Sitzmöbel im Objektbereich.

Mit einer hohen Abriebfestigkeit von über **96.000 Steuertouren** überzeugt der Stoff durch extreme Langlebigkeit und Widerstandskraft. Gleichzeitig bietet die atmungsaktive Materialstruktur ein angenehmes Sitzgefühl und ein wohnliches Ambiente.

Besonders hervorzuheben ist die schwere Entflammbarkeit nach **DIN 4102 B1** sowie weiteren internationalen Brandschutz-Normen. Dadurch eignet sich der Stoff hervorragend für öffentliche Einrichtungen, Gastronomie, Hotellerie oder den professionellen Innenausbau.

Zudem ist der Stoff schadstofffrei, PFC-frei, phthalatfrei und beständig gegenüber Desinfektionsmitteln.

Eigenschaften im Überblick:

- Hochwertiger Struktur-Polsterstoff
- Moderne textile Oberfläche mit angenehmer Haptik
- Fasertiefe Fleckabweisung
- Wasser- und schmutzabweisend
- Extrem strapazierfähig
- Scheuertouren: >96.000
- Schwer entflammbar nach B1 DIN 4102
- Atmungsaktiv und pflegeleicht
- Desinfektionsmittelbeständig

- Schadstofffrei & PFC-frei
- Ideal für Möbel, Caravan, Hotel, Gastronomie & Objektbereich

Technische Daten:

- **Material:** 100 % Polyester (PES)
- **Breite:** ca. 140 cm
- **Scheuertouren :** > 96.000
- **Reibechtheit:** trocken > 4/5 | nass > 4/5
- **schwer entflammbar nach B1**, DIN 4102, EN 1021-1/2, BS 5852 Crib 5
- pflegeleicht und langlebig

CanvasBione® Struktur ist die perfekte Wahl für alle, die einen langlebigen, eleganten und pflegeleichten Möbelstoff mit professionellen Eigenschaften suchen. Ideal für stilvolle Wohnräume ebenso wie für stark beanspruchte Objektmöbel.