

## Armlehnstuhl RENÉ H- türkisgrau Sonderposten

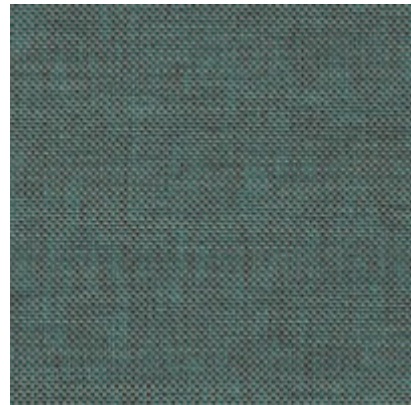


**199,50 € \***

\* Preise exkl. gesetzlicher MwSt. zzgl. Versandkosten

Marke: pemora

Bestell-Nr.: SHPL44495-VANP449-H1



robuster Pflegestuhl Seniorenstuhl RENÉ H  stabil  guter Sitzkomfort  lange Lebensdauer  ergonomisch geformt  Sonderangebot

**Ware aus Überproduktion!**

**Der robuste Pflegestuhl RENÉ H eignet sich besonders für Senioren, Seniorenheime, Kliniken u. ä. Solide Verarbeitung und stabile Konstruktion bieten guten Sitzkomfort, Belastbarkeit und lange Lebensdauer. Der Seniorenstuhl RENÉ H zeichnet sich durch eine ergonomisch geformte Sitzfläche und Rückenlehne aus. Die Armlehnen sind leicht nach vorne gebogen und ermöglichen ein leichtes Abstützen. Die Sitzfläche ist leicht abnehmbar was die Reinigung und Pflege erleichtert.**

- Sitz und Rückenlehne ergonomisch geformt, gepolstert
- Holzfarbe **Buche natur**
- stapelbar
- **fertig montiert**
- Bezug: Uni-Stoff SafeTex **VANP449 türkisgrau**

**Besondere Eigenschaften:**

- **wasserdicht**
- **urinbeständig**
- **antibakteriell**
- **flammhemmend nach B1 (DIN 4102)**

-

**Materialinformationen:**

- **Flachgewebe mit grober Struktur**
- kräftige und lebendige Struktur
- **Flackschutz, antibakteriell, atmungsaktiv, Wasser- und Ölstoßend, pflegefreundlich**
- **hoher Gebrauchsnutzen**
- Zusammensetzung: 100% Polyester (PES)
- Gewicht: 539 g/m<sup>2</sup>
- Scheuertouren: >73.000 (EN ISO 12957-2)
- Stoffbreite: 140 cm

**Pflegehinweise zum Downloaden [Reinigungs- und Pflegehinweise.pdf](#)**

- Ein Produktvideo zur Pflege und Reinigung steht Ihnen unter „verfügbare Downloads“ zur Verfügung.
- Entstandene Flecken sofort behandeln.
- Die Flüssigkeit abtupfen, nicht reiben. Nehmen Sie hierzu ein saugfähiges Tuch oder einen Schwamm.
- Drücken Sie das Tuch oder den Schwamm leicht auf, wobei Sie von außen nach innen vorgehen um den Fleck nicht zu

vergrößern.

- Bei Fett und Öl verwenden Sie handelsübliche Reinigungsmittel auf Wasserbasis.
- Waschmittelrückstände sollten restlos entfernt werden.

**Tipp:** Dieser Armlehnstuhl ist auch in weiteren Beiztönen und Bezüge erhältlich. Wählen Sie hierzu diesen Link:

[robuster Pflegestuhl Seniorenstuhl RENÉ H | pemora](#)

Das Gestell ist verzapft, verleimt und verschraubt, daher für hohe Beanspruchung sehr gut geeignet.

Passende **Filz- oder Kunststoffgleiter** zum Schutz des Bodenbelages finden Sie unter Zubehör.



#### Artikeleigenschaften

Eigenschaft:	stapelbar
Polsterung:	mit Polster
Ausführung:	mit Armlehnen