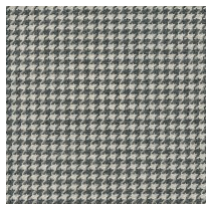


Stoff mit Hahnentritt-Muster BRI02 anthrazit-beige



17,00 € *

* Preise exkl. gesetzlicher MwSt. zzgl. Versandkosten

Marke: pemora
Bestell-Nr.: BRI02

Polsterstoff BRI02 anthrazit-beige mit Hahnentritt-Muster passt sehr gut in modernes und trendiges Ambiente schwer entflammbar pflegeleicht und strapazierfähig weich und geschmeidig

Der Möbelstoff BRI mit **Hahnentritt-Muster** passt sehr gut in modernes und trendiges Ambiente. Der Stoff ist sowohl für große als auch für kleine Polsterflächen geeignet. Einen passenden Uni-Stoff zum Kombinieren finden Sie in der Auswahl

Materialinformationen:

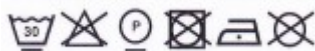
- **Flachgewebe mit Hahnentritt-Muster**
- Zusammensetzung: 100% (Polyester) PES
- Gewicht: 423 g/m²
- Scheuertouren: 100.000 (EN ISO 12947)
- Lichtbeständigkeit: > 5 (EN ISO 105-B02)
- Pilling Note: 5 (EN ISO 12945-2)
- Reibechtheit nass: 5 (EN ISO 105-X12)
- Reibechtheit trocken: 5 (EN ISO 105-X12)
- Stoffbreite: 140 cm
- schwer entflammbar nach: EN 1021 1; BS 5852-1



Weitere Eigenschaften:

- pflegeleicht und strapazierfähig
- weich und geschmeidig




Pflegehinweise:



Weitere Pflege- und Reinigungshinweise finden Sie auf unserer Website in der Rubrik „[Produktinformationen & Pflegehinweise](#)“.

Wenn Sie sich für unsere Sitzmöbel mit diesem Bezug entscheiden, so ist dies **mit Aufpreis** möglich.

Unser Tipp: Diesen Möbelstoff können Sie auch mit einem passenden Uni-Stoff kombinieren.

BRI02	OXF	OXF
  		
grau-beige	anthrazit	pearl